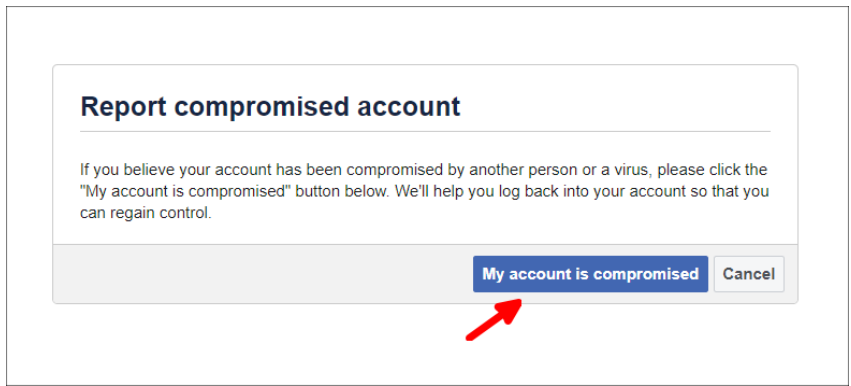


# បើគណនីហ្វេសប៊ុករបស់អ្នកត្រូវបានគេលួច (Hack) តើត្រូវយកមកវិញដោយរបៀបណា?

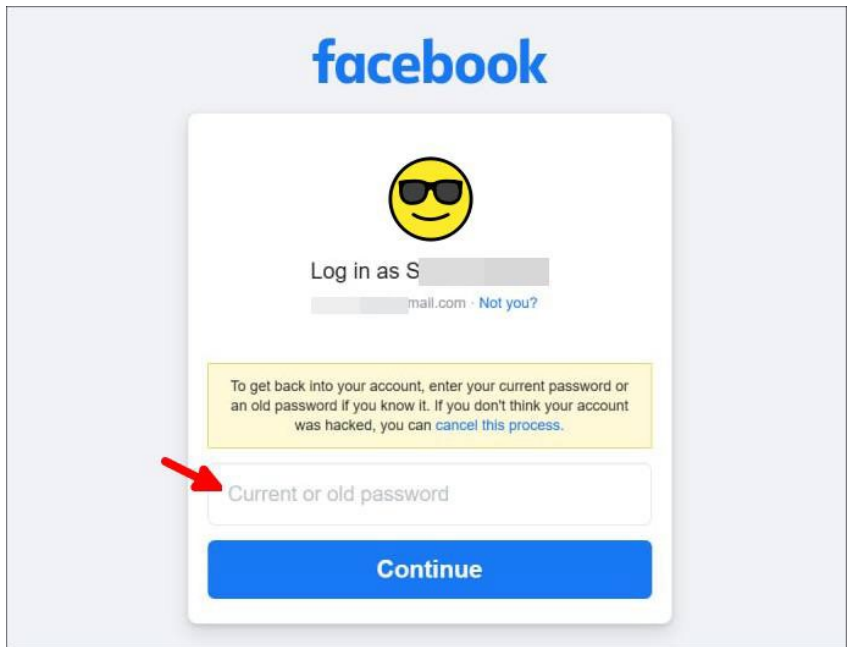
តើត្រូវធ្វើដូចម្តេចដើម្បីយកគណនីរបស់អ្នកមកវិញ ប្រសិនបើគណនីរបស់អ្នកត្រូវបានគេ លួចយកទៅប្រើប្រាស់? ខាងក្រោមនេះ ជាករណីដែលបានកើតឡើងជាក់ស្តែងទៅកាន់អ្នកប្រើប្រាស់ម្នាក់ ដែលគណនីរបស់គាត់ត្រូវបានគេលួចចូលប្រើ បន្ទាប់មកធ្វើការប្តូរពាក្យសម្ងាត់ អាស័យដ្ឋានអ៊ីមែល និងលេខទូរស័ព្ទនៅលើគណនីនោះ។

សូមបញ្ជាក់ថា ទោះបីជាក្រុមចោរអ៊ីធីណិត (Hacker) បានលួចយកគណនីហ្វេសប៊ុកគណនីខាងលើទៅគ្រប់គ្រង ហើយបានប្តូរអ៊ីមែល និងលេខទូរស័ព្ទក៏ដោយ ប៉ុន្តែជនរងគ្រោះ នៅតែអាចចូលប្រើអ៊ីមែលចាស់ ដែលរបស់គាត់បាន ព្រោះអ៊ីមែលរបស់គាត់មិនត្រូវបានគេលួចយកនោះទេ។ ខាងក្រោមនេះ យើងនឹងបង្ហាញជំហានបន្តបន្ទាប់ ពីរបៀបក្នុងការស្រោចស្រង់គណនីហ្វេសប៊ុករបស់ជនរងគ្រោះ។

- **ជំហានទី១:** ចូលទៅកាន់ [facebook.com/hacked](https://facebook.com/hacked) បន្ទាប់ចុចលើ ប៊ូតុង **My account is compromised**

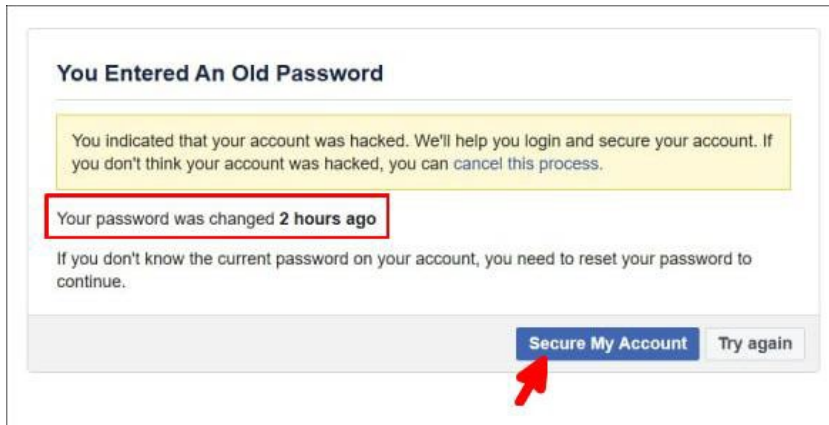


- **ជំហានទី២:** បន្ទាប់មក អ្នកនឹងតម្រូវឱ្យបំពេញពាក្យសម្ងាត់ ដូចបង្ហាញក្នុងរូបខាងក្រោម



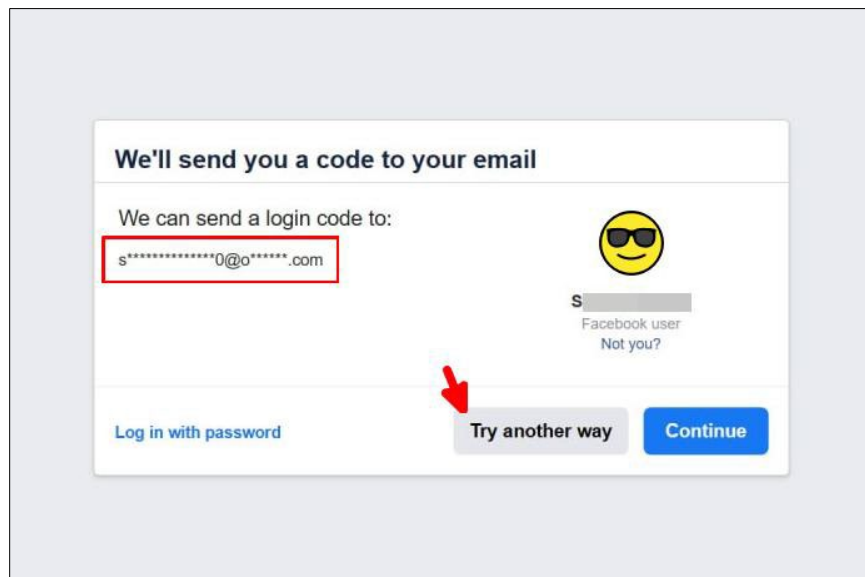
- ១- សូមធ្វើការបញ្ចូលពាក្យសម្ងាត់ចាស់របស់អ្នក ក្នុងប្រអប់ **Current or old password**
- ២- បន្ទាប់មកចុចលើប៊ូតុង **Continue**

- **ជំហានទី៣:** ហ្វេសប៊ុកនឹងលោតផ្ទាំងមួយទៀត ប្រាប់អ្នកថា ហ្វេសប៊ុកកំណត់ដឹងថា ហ្វេសប៊ុករបស់អ្នកត្រូវបានគេលួចយក ហើយពាក្យសម្ងាត់របស់អ្នក ត្រូវបានប្តូរថ្មីកាលពី ២ម៉ោងមុន។ ដូច្នេះ អ្នកត្រូវចុចលើ ប៊ូតុង **Secure My Account** ដូចបង្ហាញក្នុងរូបខាងក្រោម។



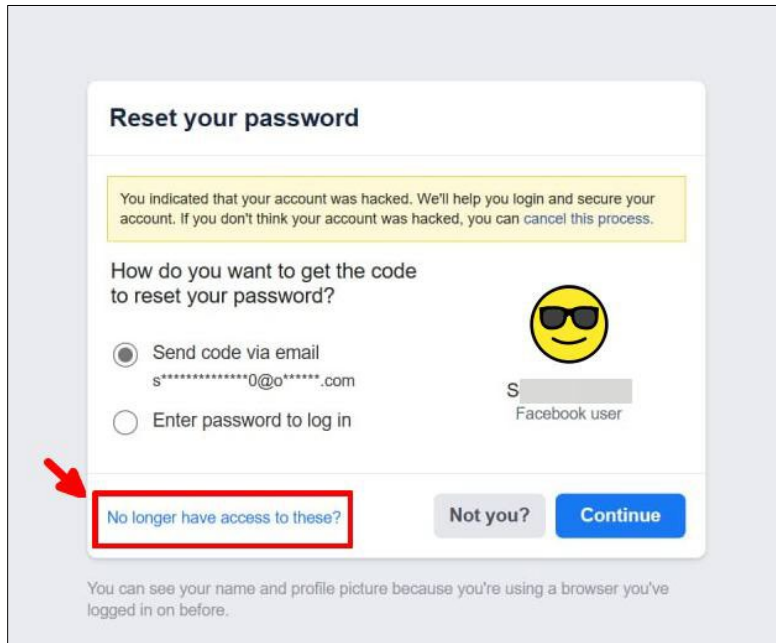
- **ជំហានទី៤:** ហ្វេសប៊ុក នឹងបង្ហាញផ្ទាំងមួយទៀត ប្រាប់អ្នកថា ពួកគេនឹងផ្ញើលេខកូដ ទៅកាន់អ៊ីមែលរបស់អ្នក។ ក្នុងករណីនេះ អ៊ីមែលនោះផ្ញើមកដោយអក្សរ **អេស s** បញ្ចប់ដោយលេខសូន្យ **០** និងផ្ញើមកដោយអក្សរ **អូ ០** បន្ទាប់ពីសញ្ញា **@** (**s\*\*\*\*\*0@\*\*\*\*\*.com**)។ សញ្ញា **\*** តំណាងឱ្យតួអក្សរមួយៗ ដែលនេះមិនមែនរបស់ជនរងគ្រោះទេ វាជាអ៊ីមែលថ្មីរបស់ក្រុមចោរ ដែលពួកគេទើបនឹងបានប្តូរ។

បើអ្នកប្រាកដថា នេះមិនមែនជាអ៊ីមែលរបស់អ្នក សូមចុចលើប៊ូតុង **Try another way** ដូចរូបបង្ហាញខាងក្រោម។



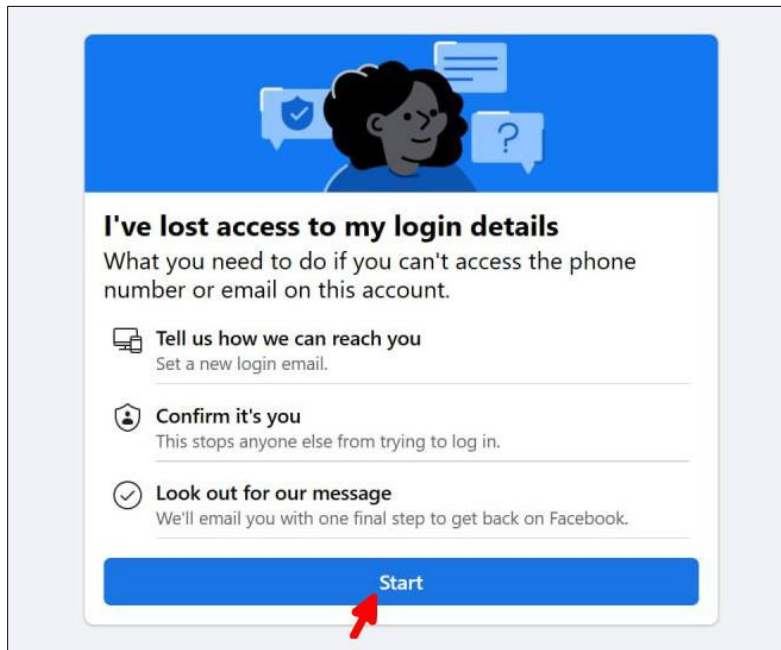
- **ជំហានទី៥:** បន្ទាប់មក អ្នកនឹងឃើញផ្ទាំងមួយទៀត ដែលផ្ទាំងថ្មីនេះ ផ្តល់ជម្រើសមួយបន្ថែមទៀត គឺឱ្យអ្នកបញ្ចូលពាក្យសម្ងាត់របស់អ្នកចូល (Enter password to login) ប៉ុន្តែពាក្យសម្ងាត់ហ្វេសប៊ុករបស់ជនរងគ្រោះ ត្រូវបានផ្លាស់ប្តូរដោយក្រុមចោរទាំងនោះរួចទៅហើយ ដូចនេះ យើងមិនអាចប្រើជម្រើសថ្មីនេះបានទេ។

សូមចុចលើ **No longer have access to these** ដូចបង្ហាញក្នុងរូបខាងក្រោម។



- **ជំហានទី៦:** បន្ទាប់មកហ្វេសប៊ុកនឹងបង្ហាញផ្ទាំងថ្មីមួយទៀត ដែលផ្ទាំងនេះ នឹងអនុញ្ញាតឱ្យអ្នកបញ្ចូលអ៊ីមែលថ្មីបាន។ សូមបញ្ជាក់ថា អ៊ីមែលថ្មីដែលអ្នកនឹងបញ្ចូលនេះ ជាអ៊ីមែលដែលមិនធ្លាប់យកទៅចុះឈ្មោះប្រើជាមួយគណនីហ្វេសប៊ុកណាមួយនោះទេ។

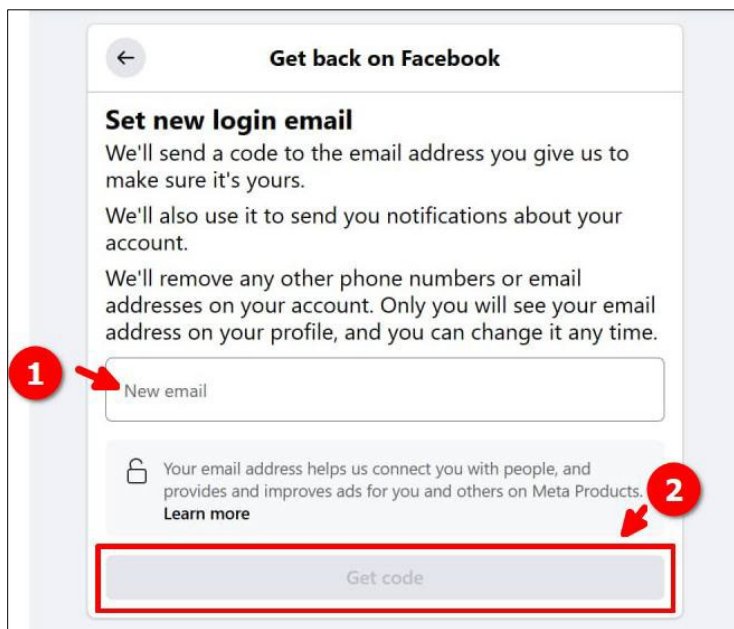
សូមធ្វើតាមការណែនាំតាមផ្ទាំងថ្មីនេះ ដោយចុចលើប៊ូតុង **Start** ដូចរូបខាងក្រោម។



- **ជំហានទី៧:** ដូចអ្វីដែលយើងបានលើកឡើងខាងលើ អ្នកនឹងតម្រូវឱ្យបញ្ចូលអ៊ីមែលថ្មីមួយ ដែលអ៊ីមែលនេះ មិនធ្លាប់ប្រើជាមួយគណនីហ្វេសប៊ុកណាផ្សេងទេ។

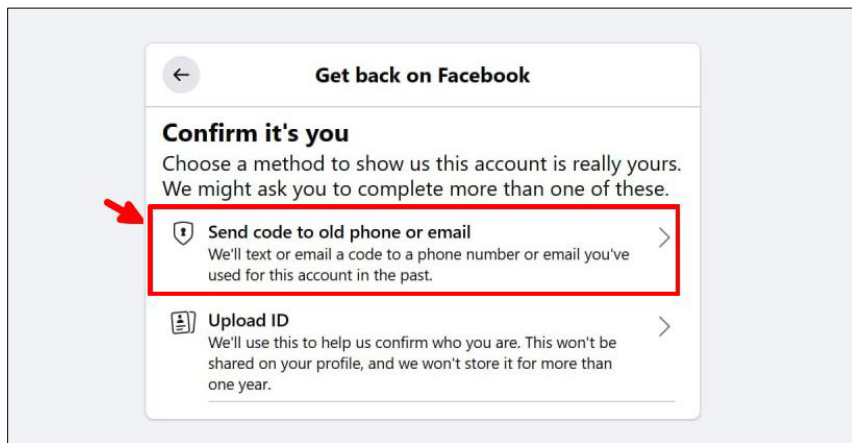
បន្ទាប់ពីអ្នកបញ្ចូលអ៊ីមែលថ្មី ហ្វេសប៊ុកនឹងផ្ញើលេខកូដ ទៅកាន់អ៊ីមែលនោះ ដូច្នេះអ្នកត្រូវប្រាកដថា អ្នកមានសិទ្ធិគ្រប់គ្រង និងអាចបើកមើលអ៊ីមែលនោះបាន។

សូមបញ្ចូលអ៊ីមែលថ្មីរបស់អ្នកក្នុងប្រអប់ **New email** > បន្ទាប់មកចុចលើប៊ូតុង **Get code** ដូចរូបខាងក្រោម។

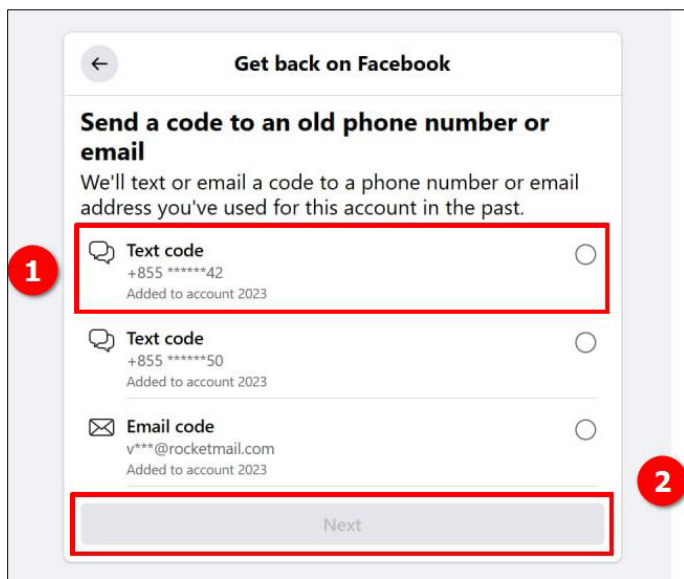


- **ជំហានទី៨:** បន្ទាប់ ហ្វេសប៊ុកតម្រូវឱ្យអ្នកបញ្ជាក់ថា គណនីដែលអ្នកកំពុងតែព្យាយាមយកមកវិញនេះ ជាគណនីរបស់អ្នកពិតប្រាកដមែន។ ដើម្បីបញ្ជាក់អត្តសញ្ញាណនេះ ហ្វេសប៊ុកផ្តល់ឱ្យអ្នកនូវជម្រើស២គឺ៖
  - o ជម្រើសទី១ (**Send code to old phone or email**): ហ្វេសប៊ុកនឹងផ្ញើលេខកូដទៅកាន់ អ៊ីមែល ឬលេខទូរស័ព្ទចាស់ ដែលអ្នកបានប្រើជាមួយហ្វេសប៊ុករបស់អ្នកនៅពេលមុន គឺមុនពេលដែលក្រុមហ៊ុន ប្តូរព័ត៌មានទាំងនោះ។
  - o ជម្រើសទី២ (**Upload ID**): អ្នកត្រូវផ្ញើអត្តសញ្ញាណប័ណ្ណ ឬលិខិតឆ្លងដែន ជាដើមទៅឱ្យហ្វេសប៊ុក ដើម្បីឱ្យហ្វេសប៊ុកធ្វើការផ្ទៀងផ្ទាត់ ថាគណនីនេះ ជាគណនីពិតប្រាកដរបស់អ្នកមែន។

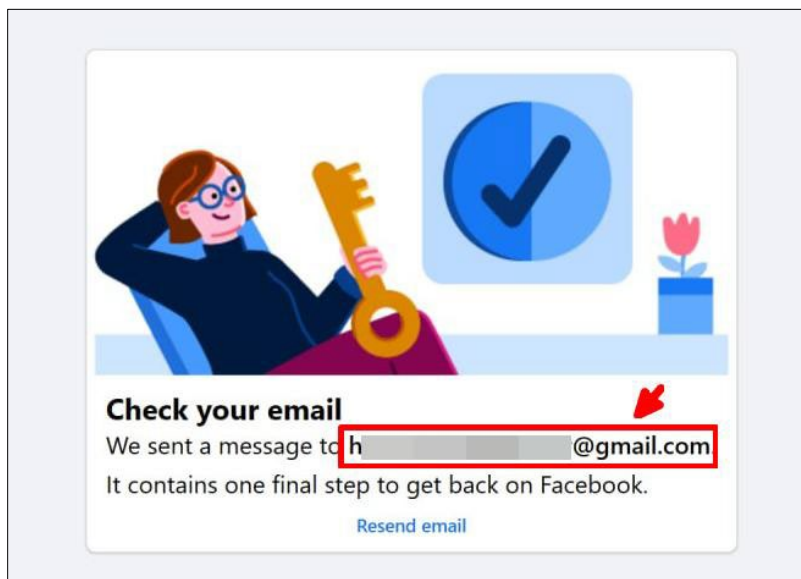
សូមមើលរូបខាងក្រោម។



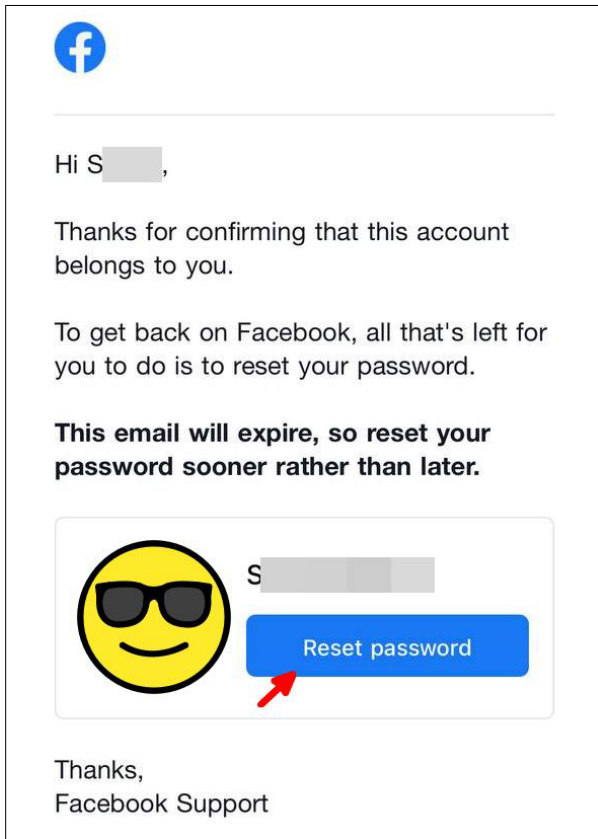
- **ជំហានទី៩:** បន្ទាប់ពីជនរងគ្រោះជ្រើសរើសជម្រើសនេះ ហ្វេសប៊ុកនឹងបង្ហាញព័ត៌មានលេខទូរស័ព្ទ និងអ៊ីមែល ដែលអ្នកធ្លាប់បានប្រើពីមុន។ ករណីនេះ ជនរងគ្រោះបានប្រើលេខទូរស័ព្ទចំនួន២ប្រព័ន្ធ និងអាសយដ្ឋានអ៊ីមែលមួយ។ ជនរងគ្រោះ បញ្ជាក់ថា លេខទូរស័ព្ទ និងអ៊ីមែលដែលបានបង្ហាញដូចរូបខាងក្រោម ពិតជាលេខទូរស័ព្ទ និងអ៊ីមែលរបស់គាត់មែន។ គាត់ជ្រើសរើសយកជម្រើសទីមួយ ដោយសារលេខទូរស័ព្ទនេះ កំពុងនៅជាប់នឹងគាត់ស្រាប់ បន្ទាប់មកចុចលើប៊ូតុង **Next** ដូចរូបខាងក្រោម។



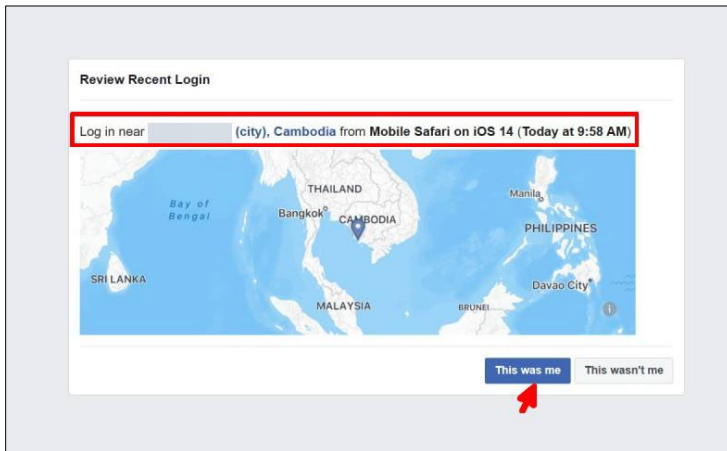
- **ជំហានទី១០:** ហ្វេសប៊ុក នឹងបង្ហាញជ្រុងថ្មីមួយទៀត បញ្ជាក់ថាពួកគេបានធ្វើលេខកូដ ទៅកាន់អាស័យដ្ឋានអ៊ីមែលថ្មី ដែលអ្នកបានបំពេញក្នុងជំហានទី៦ ដូចរូបខាងក្រោម។ សូមទៅពិនិត្យមើលលេខកូដក្នុង អ៊ីមែល នោះ ប្រសិនបើអ្នកមិនឃើញលេខកូដនៅក្នុងប្រអប់សារ ឬ inbox សូមស្វែងរកនៅក្នុង folder ផ្សេងដូចជានៅក្នុង spam ជាដើម។



- **ជំហានទី១១:** បន្ទាប់ពីអ្នកបំពេញលេខកូដរួចហើយ អ្នកនឹងទទួលបានអ៊ីមែលមួយទៀតពីហ្វេសប៊ុក តម្រូវឱ្យអ្នកធ្វើការផ្លាស់ប្តូរពាក្យសម្ងាត់ថ្មី។ សូមទៅពិនិត្យមើលអ៊ីមែលរបស់អ្នកម្តងទៀត និងចុចលើ ប៊ូតុង **Reset password** ដូចរូបខាងក្រោមដើម្បីធ្វើការផ្លាស់ប្តូរពាក្យសម្ងាត់ ហ្វេសប៊ុករបស់អ្នក។



- **ជំហានទី១៖** ចុងក្រោយ អ្នកនឹងទទួលបានសារ មួយទៀតបញ្ជាក់ពីទីតាំងដែល ចូលប្រើ ហ្វេសប៊ុករបស់អ្នក។ ករណីនេះ ទីតាំងរបស់ជនរងគ្រោះគឺ នៅក្រុងព្រះសីហនុ (Sihanoukville (city), Cambodia)។ សូមចុចលើ ប៊ូតុង **This was me** ដូចរូបខាងក្រោម ដើម្បីបញ្ជាក់ថា ពិតជាអ្នកមែន។ បន្ទាប់ពីនេះ ជនរងគ្រោះ អាចយកគណនីហ្វេសប៊ុករបស់គាត់មកប្រើវិញបានហើយ។



វិធីសាស្ត្រដ៏ល្អ ដើម្បីការពារគណនីហ្វេសប៊ុកពីការរាយប្រហារ ឬលួចយកពីក្រុមចោរលើអ៊ីនធឺណិត ឬពីជនណាមួយ គឺការបើកមុខងារ **សុវត្ថិភាពការពារពីរជាន់ ឬ Two-Factor Authentication (2FA)**។ សូមបើកមុខងារនេះ ដើម្បីការពារគណនីហ្វេសប៊ុករបស់អ្នក។

[មើលពីរបៀបក្នុងការបើកមុខងារ Two-Factor Authentication \(2FA\) នៅលើហ្វេសប៊ុក។](#)

**ធ្វើបច្ចុប្បន្នភាពថ្ងៃទី០៧ ខែសីហា ឆ្នាំ២០២៣**